

الهيئة اليمنية للمواصفات والمقاييس وضبط الجودة



إشتراطات
الإنتاج
في المعامل
الصغيرة



www.ysmo.org

www.ysmo.org
77490160

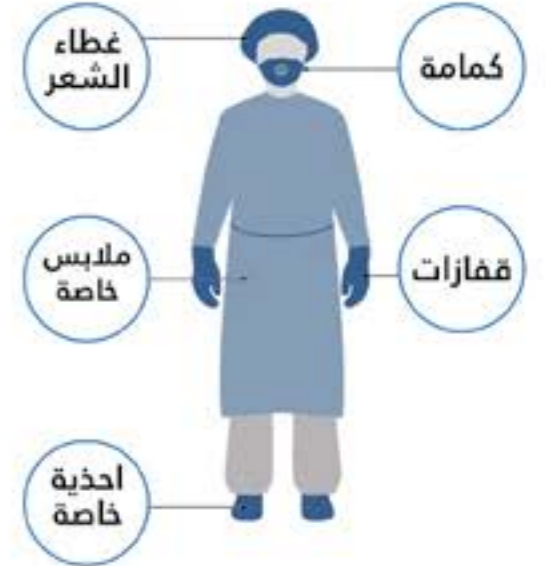


مركز التدريب والتوعية والتثقيف

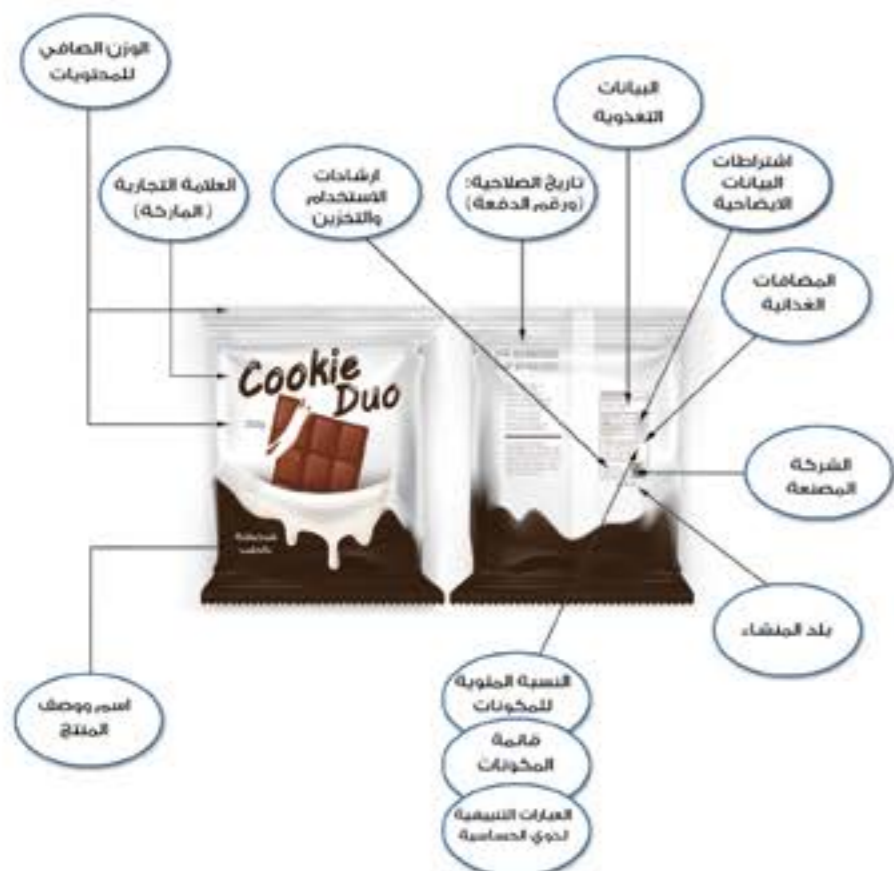
الرقم المجاني 8001222 ysmgco@y.net.ye

Requirements Production
In the lab Small

مستلزمات السلامة للعمال



إعداد بطاقة البيان؟



اشتراطات المعدات والانتاج

- المعدات والأواني مصنوعة من أسطح ملساء، نظيفة / سهلة التنظيف.
- المعدات والأواني استعمال معدات وأواني غير قابلة للصدأ ولا تحتوي على مادة الميلايم.
- استعمال معدات وأواني مصنوعة من الستانلس ستيل.
- وجود مسافة كافية بين المعدات لمنع التلوث وتسهيل عملية التنظيف.
- تخزين المواد الأولية والمصنعة والمنتجات النهائية في أماكن مرتفعة عن الأرض.
- تحديد مكان مخصص ومعنون للمنتجات المتلفة والمنتبهة الصلاحية.
- المخازن نظيفة وبحالة جيدة.
- تغطية المنتجات بشكل مناسب.
- تنظيف وتطهير المعدات والأدوات المستعملة في المواد الأولية قبل إعادة استخدامها في المنتجات النهائية (المعدة أو المطبوخة).
- وجود معدات تنظيف خاصة بكل منطقة.
- إمدادات المياه متصلة بشبكة مياه الشرب.
- وجود خزان للمياه محكم الإغلاق يمكن إفراغه وتنظيفه دورياً.
- صيانة دورية للخزانات والأنابيب.
- عمليات مكافحة القوارض / الحشرات عبر برنامج للمكافحة.
- أن يكون الماء المستخدم ماء صالح للشرب ومتوفر دائماً.

اشتراطات العاملين

- ملابس العمل مناسبة ونظيفة.
- الأظافر قصيرة واليدين نظيفتان.
- عدم ارتداء المجوهرات وكذا حظر طلاء الأظافر.
- الشعر مغطى كلياً.
- غسل اليدين بطريقة صحيحة وعند الحاجة.
- استعمال القفازات وتبديلها عند الحاجة.
- تنفيذ دورات تدريبية بشكل دائم من قبل أشخاص متخصصين حول الممارسات الصحية الجيدة للعاملين بالأغذية وحول سلامة الغذاء.



الاشتراطات الخاصة بمعمل الأسر المنتجة

- يجب أن يكون المعمل بعيداً عن الخلفات وتجمع القمامة.
- أن يكون المعمل خالي من الروائح والأبخرة.
- أن تكون المراوح، أجهزة التهوية وشفط الهواء نظيفة وفعالة.
- الأرضية ذات أسطح ملساء خالية من التشققات.
- الأرضية مجهزة بمصفاة لمياه الصرف.
- الجدران والسقوف ذات أسطح ملساء، خالية من التشققات سهلة التنظيف والمسح.
- الأبواب والنوافذ نظيفة وبحالة جيدة.
- الأبواب والنوافذ مغلقة دائماً أو مجهزة بشباك فعالة لمكافحة الحشرات.
- وجود مجال مخصص نظيف لتغيير الملابس وكذا لتناول الطعام.
- وجود مكان مخصص نظيف لتبديل الملابس.
- وجود مغاسل في دورات المياه مجهزة بالمياه الجارية، الصابون السائل، مناديل ورقية لتجفيف الأيدي، ومستوعبات للنفائيات تفتح بالقدم ومغطاة.
- وجود حمامات نظيفة مجهزة بمضخة للماء صالحة للاستعمال (سيفون).
- وجود إمدادات كافية من مياه الشرب.

